

矢作ダムの堤内で貯蔵・熟成した
豊田市内4酒蔵の日本酒飲み比べセット♪



矢作ダム貯蔵酒

山清水秀

—さんせいすいしゅう—



数量限定
162
セット

2020年
9月2日
予約開始

季節うつろう外の空気から離れ、矢作ダム堤内で貯蔵された、とよたの日本酒。ダム堤内は年間を通して、気温約15度と一定で、日本酒にストレスを与えずに貯蔵・熟成ができます。そのため、味は角がとれ、まろやかになるといいます。

日本酒造りに欠かせない水がそれぞれに秀でている各酒蔵。そして、美しく清らかな風景が広がる、とよたの山々や矢作ダム周辺。これらをイメージして「山清水秀」と名付けました。

ぜひ、ご賞味ください。

蓬萊



関谷醸造株式会社

賜冠



中垣酒造株式会社

菊石



浦野合資会社

豊田



豊田酒造株式会社

予約受付・販売：中垣酒造株式会社

※店頭販売はなく、配送による通信販売のみです。

【詳細は裏面をご覧ください】

矢作ダム貯蔵酒「山清水秀—さんせいすいしゅう—」



蓬萊泉



大安寺のしだれ桜
(稲武地区)

関谷醸造株式会社 稲武工場

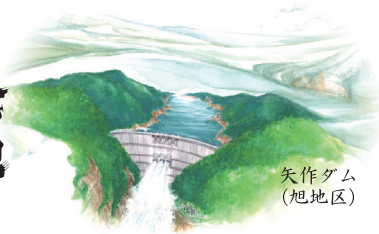
豊田市黒田町南水別713

純米吟醸酒

アルコール分 17度
精米歩合 60%



賜冠



矢作ダム
(旭地区)

中垣酒造株式会社

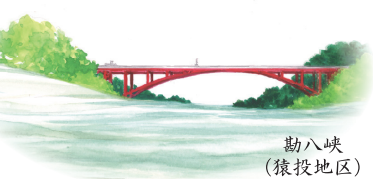
豊田市有間町下平10

純米酒

アルコール分 15度以上16度未満
精米歩合 55%



菊石



勘八峡
(猿投地区)

浦野合資会社

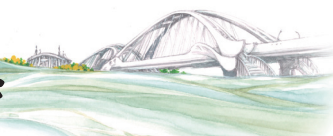
豊田市四郷町下古屋48

特別純米酒

原料米 愛知県産 夢吟香 100% 使用
アルコール分 17度以上18度未満
精米歩合 60%



豊田



豊田スタジアム・豊田大橋
(豊田市街地)

豊田酒造株式会社

豊田市喜多町5丁目2-12

純米酒

アルコール分 15度以上16度未満
精米歩合 60%

ラベルのイラストは、各酒蔵周辺の矢作川の風景です。矢作川上流から下流に向かって、順に並べて箱におさめました。また、日本酒をダムで貯蔵するのは愛知県初の取組です。さらに、4つの酒蔵が共働で事業を行うのも今回が初の取組です。矢作川の流れが上流から下流へつながっているように、酒蔵同士がつながり、協力しあって、事業が成功するようにとの願いも込められております。



矢作ダム貯蔵酒
山清水秀
—さんせいすいしゅう—

矢作ダム貯蔵酒

「山清水秀—さんせいすいしゅう—」4本セット

蓬萊泉、賜冠、菊石、豊田正宗 各720ml

※単品での販売はございません。

※店頭での販売はなく、配送による通信販売のみです。

8,000円 (税・送料込み)

数量限定
162
セット

2020年
9月2日
予約開始

2020年
10月1日より
順次配送開始

購入方法

下記の申込み事項をファクスまたはEメールにて中垣酒造株式会社へお申込みください。
ファクス：0565-68-2577 Eメール：nakagaki-syuzo.co@sage.ocn.ne.jp
★ご注文確定次第、お振込先をご連絡いたします ★数量限定のため、売切れの際はご了承ください

注文者様 お名前		注文者様 電話番号	
注文者様 ファクス番号orEメールアドレス			
配送先 お名前	※注文者様と同一の場合記入不要		配送先 電話番号
配送先 ご住所	〒 —		購入数
			セット